

LEGENDA:



GŁÓWNY PUNKT DYSTRYBUCYJNY



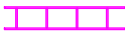
PROJEKTOWANY LOKALNY PUNKT DYSTRYBUCYJNY



ROZDZIELNICA ELEKTRYCZNA



TRASY KABLOWE LAN, KANAŁ ELEKTROINSTALACYJNY 60x40mm



TRASY KABLOWE ELEKTRYCZNE NA POTRZEBY TABLICY R-1, KANAŁ ELEKTROINSTALACYJNY 80x40mm



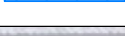
TRASY KABLOWE ELEKTRYCZNE NA POTRZEBY TABLICY R-2, KANAŁ ELEKTROINSTALACYJNY 60x40mm



TRASY KABLOWE ELEKTRYCZNE NA POTRZEBY TABLICY R-3, KANAŁ ELEKTROINSTALACYJNY 60x40mm



TRASY KABLOWE ELEKTRYCZNE NA POTRZEBY TABLICY R-4, KANAŁ ELEKTROINSTALACYJNY 60x40mm



TRASY KABLOWE ELEKTRYCZNE NA POTRZEBY TABLICY R-5, KANAŁ ELEKTROINSTALACYJNY 60x40mm



BIURO INŻYNIERSKIE ROBERT TELESZYŃSKI  
42-202 Częstochowa, ul. Raciborska 13, tel. 504 645 245

PROJEKT

REMONT WYBRANYCH POMIESZCZEŃ  
W IV LICEUM OGÓLNOKSZTAŁCĄCYM IM. H. SIENKIEWICZA,  
ALEJA NAJŚWIĘTSZEJ MARYI PANNY 56 W CZĘSTOCHOWIE  
ADRES INWESTYCJI: ALEJA NAJŚWIĘTSZEJ MARYI PANNY 56, 42-217 CZĘSTOCHOWA

NR RYS

E001

RYSunek - BRANZA ELEKTRYCZNA

Rzut parteru - plan instalacji elektrycznych i niskoprądowych

SKALA

1:200

PROJEKTOWAŁ mgr inż. Grzegorz Drelich  
SLK/0605/POOE/04

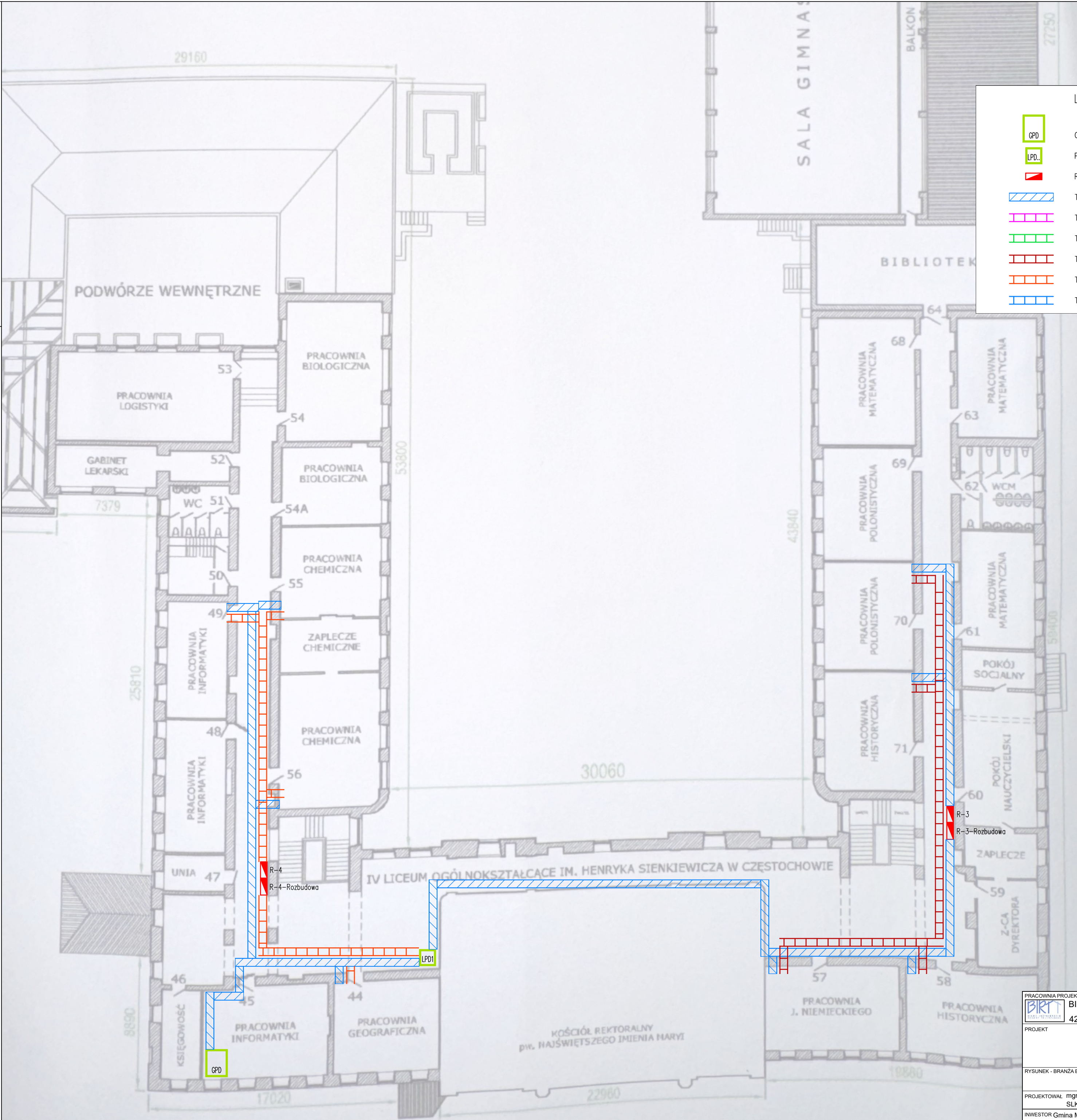
PODPIS

DATA

KWIECIEŃ 2025

INWESTOR Gmina Miasto Częstochowa  
42-217 Częstochowa, ul. Śląska 11/13





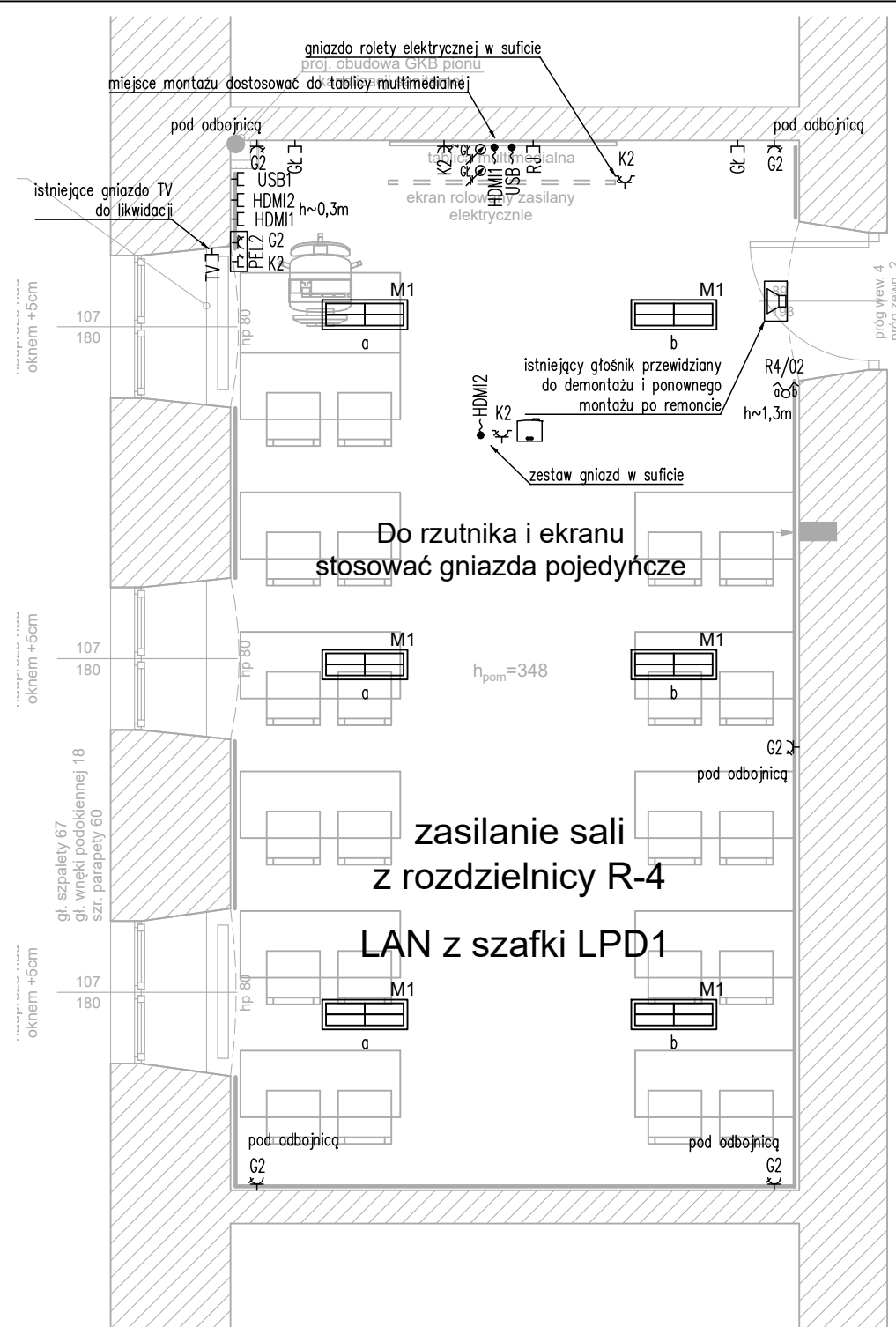
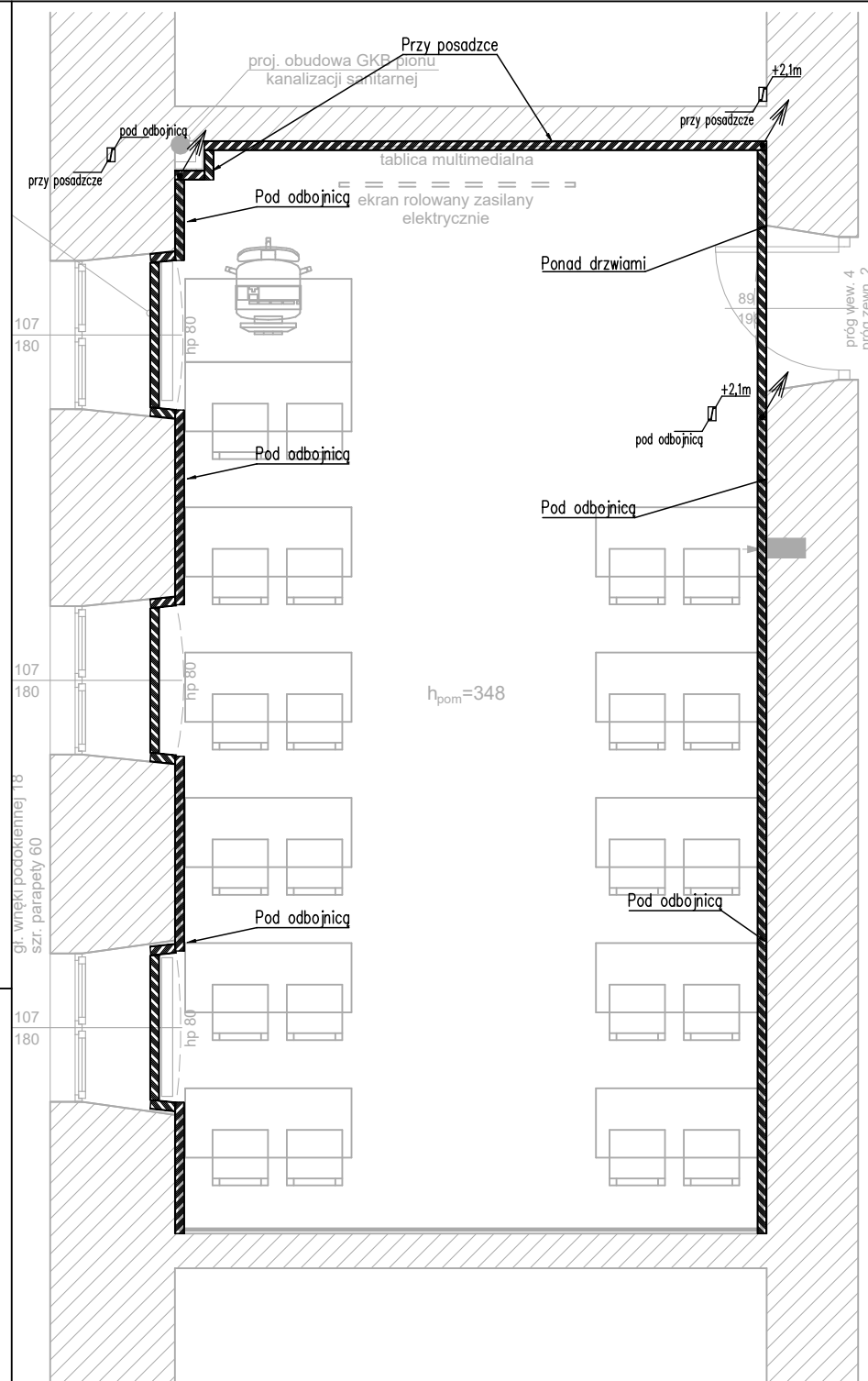
LEGENDA:

- GPD GŁÓWNY PUNKT DYSTRYBUCYJNY
- LPD PROJEKTOWANY LOKALNY PUNKT DYSTRYBUCYJNY
- ROZDZIELNICA ELEKTRYCZNA
- TRASY KABLOWE LAN, KANAŁ ELEKTROINSTALACYJNY 60x40mm
- TRASY KABLOWE ELEKTRYCZNE NA POTRZEBY TABLICY R-1, KANAŁ ELEKTROINSTALACYJNY 80x40mm
- TRASY KABLOWE ELEKTRYCZNE NA POTRZEBY TABLICY R-2, KANAŁ ELEKTROINSTALACYJNY 60x40mm
- TRASY KABLOWE ELEKTRYCZNE NA POTRZEBY TABLICY R-3, KANAŁ ELEKTROINSTALACYJNY 60x40mm
- TRASY KABLOWE ELEKTRYCZNE NA POTRZEBY TABLICY R-4, KANAŁ ELEKTROINSTALACYJNY 60x40mm
- TRASY KABLOWE ELEKTRYCZNE NA POTRZEBY TABLICY R-5, KANAŁ ELEKTROINSTALACYJNY 60x40mm

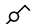
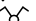
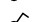
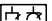
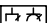
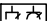

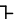





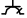
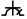


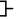

PRACOWNIA PROJEKTOWA BIURO INŻYNIERSKIE ROBERT TELESZYŃSKI 42-202 Częstochowa, ul. Raciborska 13, tel. 504 645 245	
PROJEKT REMONT WYBRANYCH POMIESZCZEŃ W IV LICEUM OGÓLNOKSZTAŁCĄCYM IM. H. SIENKIEWICZA, ALEJA NAJŚWIĘTSZEJ MARYI PANNY 56 W CZĘSTOCHOWIE ADRES INWESTYCJI: ALEJA NAJŚWIĘTSZEJ MARYI PANNY 56, 42-217 CZĘSTOCHOWA	NR RYS E002
RYSunek - BRANZA ELEKTRYCZNA Rzut piętra - plan instalacji elektrycznych i niskoprądowych	SKALA 1:200
PROJEKTOWAŁ mgr inż. Grzegorz Drelich SLK/0605/POOE/04	PODPIS
INWESTOR Gmina Miasto Częstochowa 42-217 Częstochowa, ul. Śląska 11/13	DATA KWIECIEŃ 2025







LEGENDA:

- |   |  |
|---|--|
|          | Wyłącznik schodowy, IP-20  |
|          | Wyłącznik 2-biegunowy, IP-20   |
|          | Wyłącznik 1-biegunowy, IP-20   |
| PEL1     | Punkt elektryczno-logiczny p/t<br>(2xGN230V DATA + 2xRJ45kat.6)  |
| PEL2     | Punkt elektryczno-logiczny p/t<br>(3xGN230V + 2xGN230V DATA + 2xRJ45kat.6 + 2xHDMI + 1xUSB Data)   |
| PEL3     | Punkt elektryczno-logiczny p/t<br>(2xGN230V + 2xGN230V DATA + 2xRJ45kat.6 + 1xHDMI)  |
|         | Projektor istniejący (zastosować nowe przewody w tynku)  |
| HDMI1  | Gniazdo HDMI pt (połączenie do monitora multimedialnego)<br>montować we wspólnej obudowie z PEL2   |
| HDMI1  | Przewód HDMI 14m (z gniazda) zapas do monitora multimedialnego   |
| HDMI2  | Gniazdo HDMI pt (połączenie do rzutnika)<br>montować we wspólnej obudowie z PEL2   |
| HDMI2  | Przewód HDMI 14m (z gniazda) zapas do rzutnika   |
| USB1   | Gniazdo USB DATA pt (połączenie do monitora multimedialnego)<br>montować we wspólnej obudowie z PEL2   |
| USB1   | Przewód USB 12m (z gniazda) zapas monitora multimedialnego   |
|        | Gniazdo 1-fazowe L+N+PE, podwójne, IP-44   |
|        | Gniazdo 1-fazowe L+N+PE, IP-20 DATA  |
|        | Gniazdo 1-fazowe L+N+PE, podwójne, IP-20   |
|        | Wypust przewodu zasilającego 1f do urządzenia z rezerwą przewodu 3mb   |
| RJ     | Gniazdo RJ45 kat.6a, podwójne  |
| GL     | Gniazdo głośnikowe pod sufitem, instalacji nagłośnienia tablicy multimedialnej 2x2,5,<br>doprowadzić przewody głośnikowe od wypustów głośnikowych tablicy multimedialnej |
|        | Wypust głośnikowy za obudową tablicy multimedialnej 2x2,5 (pozostawić zapas 2m),<br>doprowadzić przewody głośnikowe od projektowanych gniazd głośnikowych pod sufitem    |

Parametry opraw podano w opisie technicznym

RZUT SALI NR 49 - KANAŁY  
ELEKTROINSTALACYJNE NA POTRZEBY  
PROWADZENIA INSTALACJI PRACOWNI  
JEZYKOWEJ (SŁUCHAWKOWEJ)

## RZUT SALI NR 49 - INSTALACJE ELEKTRYCZNE

PRACOWNIA PROJEKTOWA		BIURO INŻYNIERSKIE ROBERT TELESZYŃSKI		
		42-202 Częstochowa, ul. Raciborska 13, tel. 504 645 245		
PROJEKT		REMONT WYBRANYCH POMIESZCZEŃ W IV LICEUM OGÓLNOKSZTAŁCĄCYM IM. H. SIENKIEWICZA, ALEJA NAJŚWIĘTSZEJ MARYI PANNY 56 W CZĘSTOCHOWIE ADRES INWESTYCJI: ALEJA NAJŚWIĘTSZEJ MARYI PANNY 56, 42-217 CZĘSTOCHOWA		NR RYS <b>E102</b>
RYSUNEK - BRANŻA ELEKTRYCZNA		Rzut sali nr 49 - instalacje elektryczne		SKALA 1:50
PROJEKTOWAŁ mgr inż. Grzegorz Drellich SLK/0605/POOE/04			PODPIS	DATA KWIECIEŃ 2025
INWESTOR Gmina Miasto Częstochowa 42-217 Częstochowa, ul. Śląska 11/13				



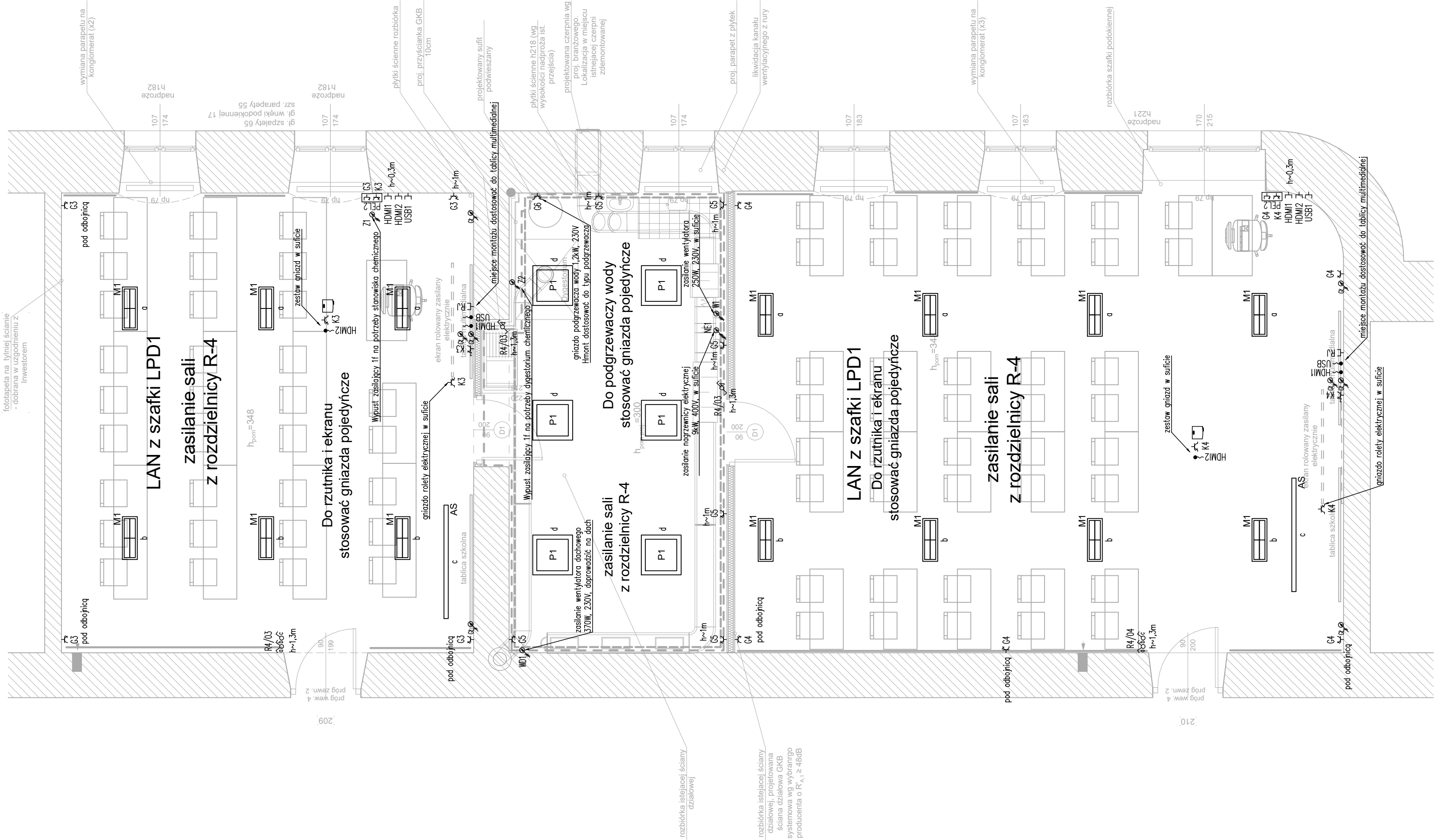









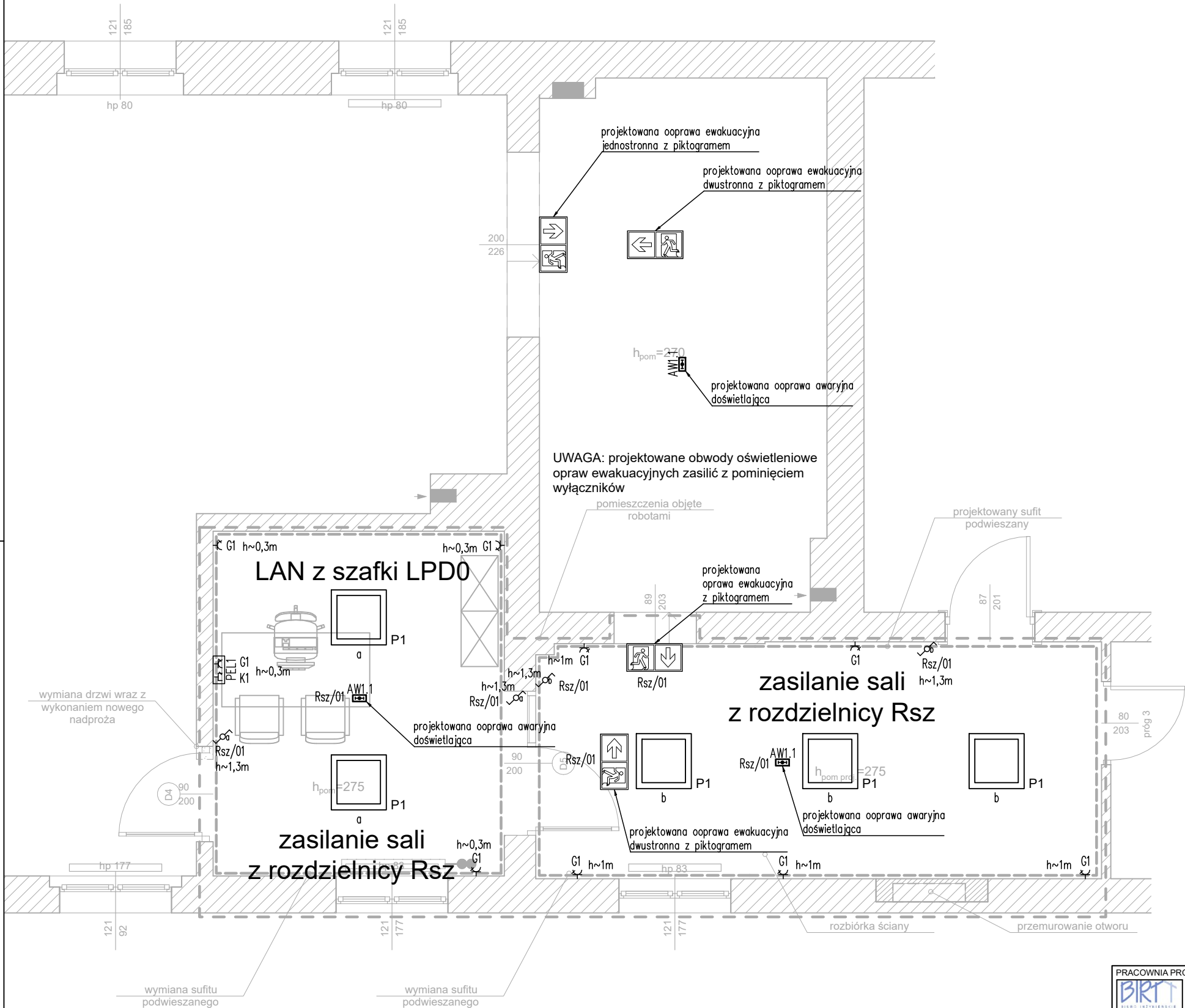




- LEGENDA:**
- Włącznik schodowy, IP-20
  - Włącznik 2-biegunowy, IP-20
  - Włącznik 1-biegunowy, IP-20
  - Punkt elektryczno-logiczny p/t (2xGN230V DATA + 2xRJ45kat.6)
  - Punkt elektryczno-logiczny p/t (3xGN230V + 2xGN230V DATA + 2xRJ45kat.6 + 2xHDMI + 1xUSB Data)
  - Punkt elektryczno-logiczny p/t (2xGN230V + 2xGN230V DATA + 2xRJ45kat.6 + 1xHDMI)
  - Projektor istniejący (zastosować nowe przewody w tynku)
  - Gniazdo HDMI pt (połączenie do monitora multimedialnego) montować we wspólnej obudowie z PEL2
  - Przewód HDMI 14m (z gniazda) zapas do monitora multimedialnego
  - Gniazdo HDMI pt (połączenie do rzutnika) montować we wspólnej obudowie z PEL2
  - Przewód HDMI 14m (z gniazda) zapas do rzutnika
  - Gniazdo USB DATA pt (połączenie do monitora multimedialnego) montować we wspólnej obudowie z PEL2
  - Przewód USB 12m (z gniazda) zapas monitora multimedialnego
  - Gniazdo 1-fazowe L+N+PE, podwójne, IP-44
  - Gniazdo 1-fazowe L+N+PE, IP-20 DATA
  - Gniazdo 1-fazowe L+N+PE, podwójne, IP-20
  - Wypust przewodu zasilającego 1f do urządzenia z rezerwą przewodu 3mb
  - Gniazdo RJ45 kat.6a, podwójne
  - Gniazdo głośnikowe pod sufitem, instalacji nagłośnienia tablicy multimedialnej 2x2,5, doprowadzić przewody głośnikowe od wypustów głośnikowych tablicy multimedialnej
  - Wypust głośnikowy za obudową tablicy multimedialnej 2x2,5 (pozostawić zapas 2m), doprowadzić przewody głośnikowe od projektowanych gniazd głośnikowych pod sufitem

Parametry opraw podano w opisie technicznym

PRACOWNIA PROJEKTOWA <div>BIURO INŻYNIERSKIE ROBERT TELESZYŃSKI 42-202 Częstochowa, ul. Raciborska 13, tel. 504 645 245</div>		
PROJEKT REMONT WYBRANYCH POMIESZCZEŃ W IV LICEUM OGÓLNOKSZTAŁCĄCYM IM. H. SIENKIEWICZA, ALEJA NAJŚWIĘTSZEJ MARYI PANNY 56 W CZĘSTOCHOWIE ADRES INWESTYCJI: ALEJA NAJŚWIĘTSZEJ MARYI PANNY 56, 42-217 CZĘSTOCHOWA		NR RYS E107
RYSUNEK - BRANŻA ELEKTRYCZNA Rzut sali nr 55 i 56 - instalacje elektryczne		SKALA 1:50
PROJEKTOWAŁ mgr inż. Grzegorz Drelich SLK/0605/POOE/04	PODPIS	DATA KWIECIEŃ 2025
INWESTOR Gmina Miasto Częstochowa 42-217 Częstochowa, ul. Śląska 11/13		



## LEGENDA:

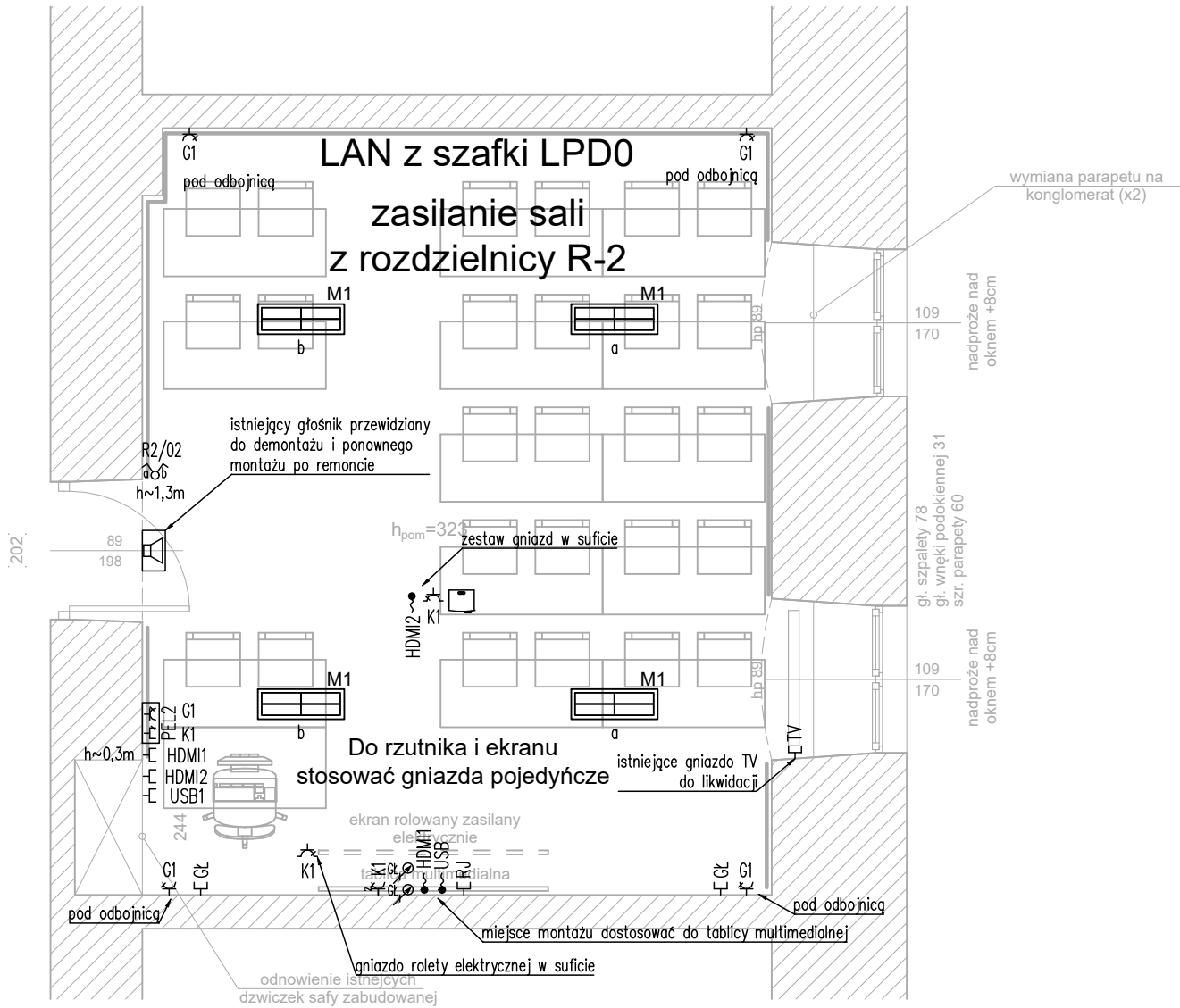
- Wyłącznik schodowy, IP-20
- Wyłącznik 2-biegunowy, IP-20
- Wyłącznik 1-biegunowy, IP-20
- PEL1 Punkt elektryczno-logiczny p/t (2xGN230V DATA + 2xRJ45kat.6)
- PEL2 Punkt elektryczno-logiczny p/t (3xGN230V + 2xGN230V DATA + 2xRJ45kat.6 + 2xHDMI + 1xUSB Data)
- PEL3 Punkt elektryczno-logiczny p/t (2xGN230V + 2xGN230V DATA + 2xRJ45kat.6 + 1xHDMI)
- Projektor istniejący (zastosować nowe przewody w tynku)
- HDMI1 Gniazdo HDMI pt (połączenie do monitora multimedialnego) montować we wspólnej obudowie z PEL2
- HDMI1 Przewód HDMI 14m (z gniazda) zapas do monitora multimedialnego
- HDMI2 Gniazdo HDMI pt (połączenie do rzutnika) montować we wspólnej obudowie z PEL2
- HDMI2 Przewód HDMI 14m (z gniazda) zapas do rzutnika
- USB1 Gniazdo USB DATA pt (połączenie do monitora multimedialnego) montować we wspólnej obudowie z PEL2
- USB1 Przewód USB 12m (z gniazda) zapas monitora multimedialnego
- Gniazdo 1-fazowe L+N+PE, podwójne, IP-44
- Gniazdo 1-fazowe L+N+PE, IP-20 DATA
- Gniazdo 1-fazowe L+N+PE, podwójne, IP-20
- Wypust przewodu zasilającego 1f do urządzenia z rezerwą przewodu 3mb
- RJ Gniazdo RJ45 kat.6a, podwójne
- GŁ Gniazdo głośnikowe pod sufitem, instalacji nagłośnienia tablicy multimedialnej 2x2,5, doprowadzić przewody głośnikowe od wypustów głośnikowych tablicy multimedialnej
- Wypust głośnikowy za obudową tablicy multimedialnej 2x2,5 (pozostawić zapas 2m), doprowadzić przewody głośnikowe od projektowanych gniazd głośnikowych pod sufitem

Parametry opraw podano w opisie technicznym

PRACOWNIA PROJEKTOWA <b>BIURO INŻYNIERSKIE ROBERT TELESZYŃSKI</b> 42-202 Częstochowa, ul. Raciborska 13, tel. 504 645 245			
PROJEKT <b>REMONT WYBRANYCH POMIESZCZEŃ W IV LICEUM OGÓLNOKSZTAŁCĄCYM IM. H. SIENKIEWICZA, ALEJA NAJŚWIĘTSZEJ MARYI PANNY 56 W CZĘSTOCHOWIE</b> ADRES INWESTYCJI: ALEJA NAJŚWIĘTSZEJ MARYI PANNY 56, 42-217 CZĘSTOCHOWA			NR RYS <b>E108</b>
RYSUNEK - BRANŻA ELEKTRYCZNA <b>Rzut pracowni pedagogicznej - instalacje elektryczne</b>			SKALA <b>1:50</b>
PROJEKTOWAŁ mgr inż. Grzegorz Drellich SLK/0605/POOE/04		PODPIS	DATA KWIECIEŃ 2025
INWESTOR Gmina Miasto Częstochowa 42-217 Częstochowa, ul. Śląska 11/13			



sala 34      płytki PVC

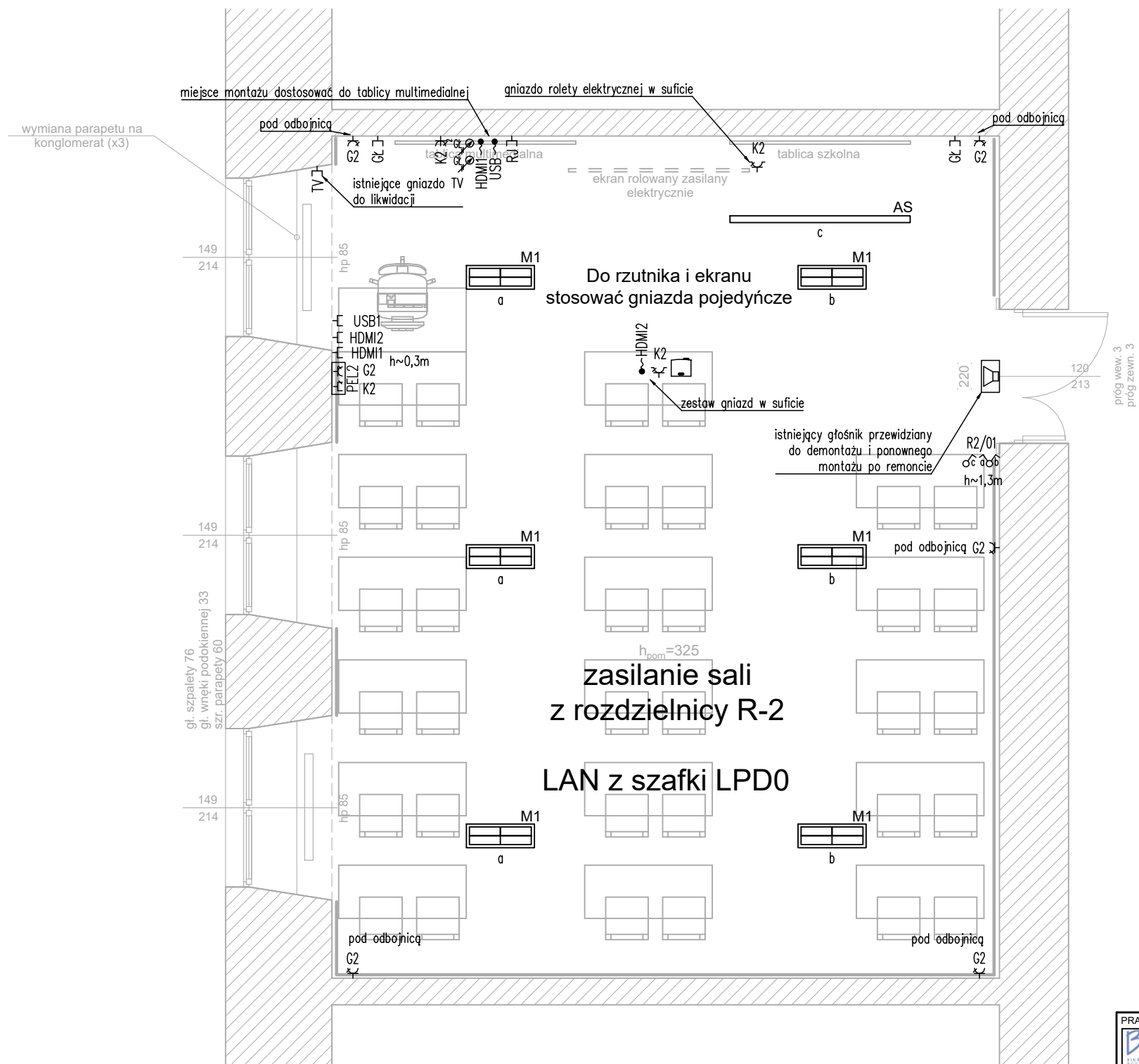


LEGENDA:

- Wyłącznik schodowy, IP-20
- Wyłącznik 2-biegunowy, IP-20
- Wyłącznik 1-biegunowy, IP-20
- PEL1 Punkt elektryczno-logiczny p/t (2xGN230V DATA + 2xRJ45kat.6)
- PEL2 Punkt elektryczno-logiczny p/t (3xGN230V + 2xGN230V DATA + 2xRJ45kat.6 + 2xHDMI + 1xUSB Data)
- PEL3 Punkt elektryczno-logiczny p/t (2xGN230V + 2xGN230V DATA + 2xRJ45kat.6 + 1xHDMI)
- Projektor istniejący (zastosować nowe przewody w tynku)
- HDMI1 Gniazdo HDMI pt (połączenie do monitora multimedialnego) montować we wspólnej obudowie z PEL2
- HDMI1 Przewód HDMI 14m (z gniazda) zapas do monitora multimedialnego
- HDMI2 Gniazdo HDMI pt (połączenie do rzutnika) montować we wspólnej obudowie z PEL2
- HDMI2 Przewód HDMI 14m (z gniazda) zapas do rzutnika
- USB1 Gniazdo USB DATA pt (połączenie do monitora multimedialnego) montować we wspólnej obudowie z PEL2
- USB1 Przewód USB 12m (z gniazda) zapas monitora multimedialnego
- Gniazdo 1-fazowe L+N+PE, podwójne, IP-44
- Gniazdo 1-fazowe L+N+PE, IP-20 DATA
- Gniazdo 1-fazowe L+N+PE, podwójne, IP-20
- Wypust przewodu zasilającego 1f do urządzenia z rezerwą przewodu 3mb
- RJ Gniazdo RJ45 kat.6a, podwójne
- GŁ Gniazdo głośnikowe pod sufitem, instalacji nagłośnienia tablicy multimedialnej 2x2,5, doprowadzić przewody głośnikowe od wypustów głośnikowych tablicy multimedialnej
- Wypust głośnikowy za obudową tablicy multimedialnej 2x2,5 (pozostawić zapas 2m), doprowadzić przewody głośnikowe od projektowanych gniazd głośnikowych pod sufitem

Parametry opraw podano w opisie technicznym

PRACOWNIA PROJEKTOWA <b>BIURO INŻYNIERSKIE ROBERT TELESZYŃSKI</b> 42-202 Częstochowa, ul. Raciborska 13, tel. 504 645 245			
PROJEKT <b>REMONT WYBRANYCH POMIESZCZEŃ W IV LICEUM OGÓLNOKSZTAŁCĄCYM IM. H. SIENKIEWICZA, ALEJA NAJŚWIĘTSZEJ MARYI PANNY 56 W CZĘSTOCHOWIE</b> ADRES INWESTYCJI: ALEJA NAJŚWIĘTSZEJ MARYI PANNY 56, 42-217 CZĘSTOCHOWA			NR RYS <b>E109</b>
RYSUNEK - BRANŻA ELEKTRYCZNA <b>Rzut sali nr 34 - instalacje elektryczne</b>			SKALA <b>1:50</b>
PROJEKTOWAŁ mgr inż. Grzegorz Drelich SLK/0605/POOE/04		PODPIS	DATA KWIECIEŃ 2025
INWESTOR Gmina Miasto Częstochowa 42-217 Częstochowa, ul. Śląska 11/13			



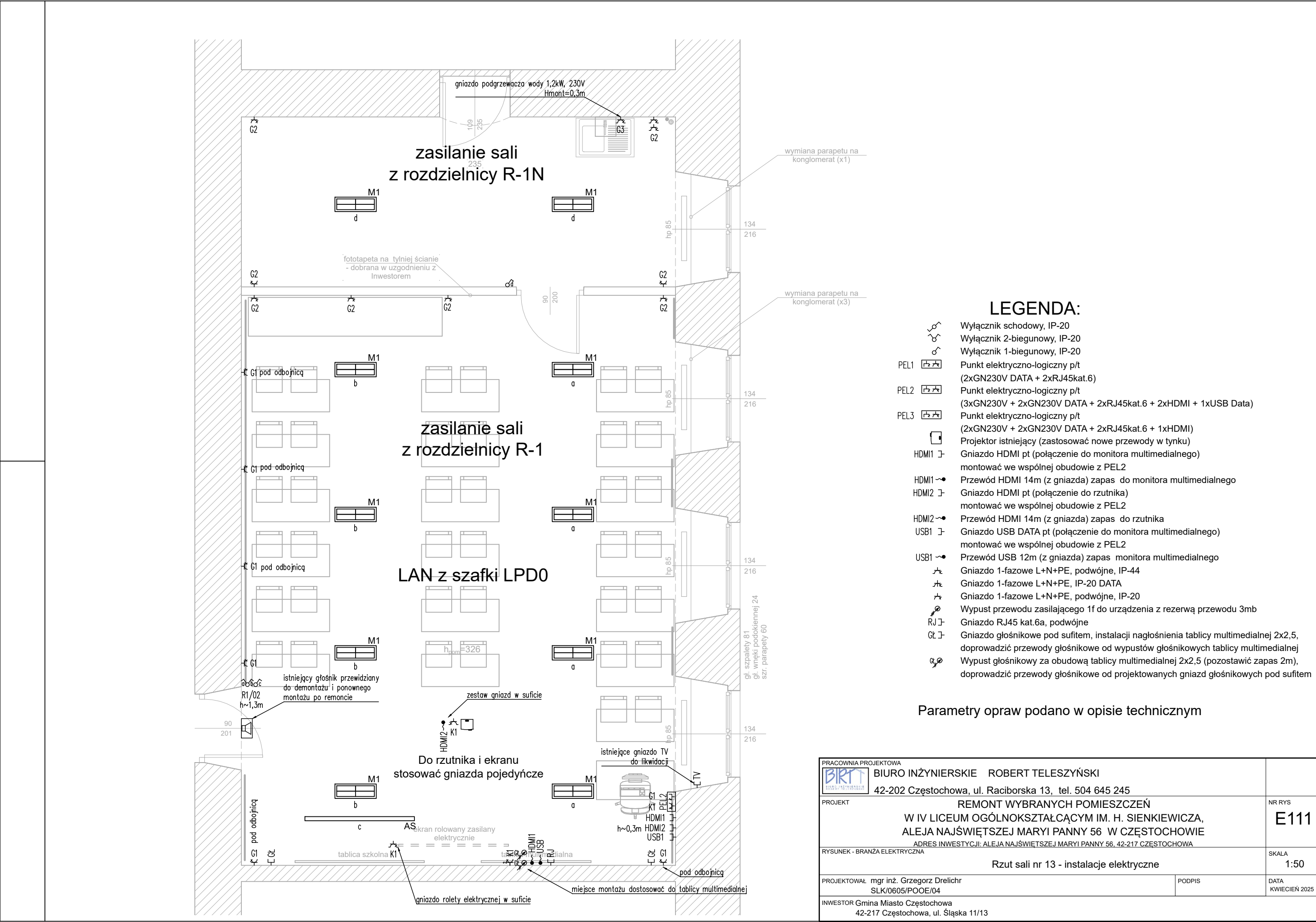
## LEGENDA:

- Wyłącznik schodowy, IP-20
- Wyłącznik 2-biegunowy, IP-20
- Wyłącznik 1-biegunowy, IP-20
- PEL1 Punkt elektryczno-logiczny p/t (2xGN230V DATA + 2xRJ45kat.6)
- PEL2 Punkt elektryczno-logiczny p/t (3xGN230V + 2xGN230V DATA + 2xRJ45kat.6 + 2xHDMI + 1xUSB Data)
- PEL3 Punkt elektryczno-logiczny p/t (2xGN230V + 2xGN230V DATA + 2xRJ45kat.6 + 1xHDMI)
- Projektor istniejący (zastosować nowe przewody w tynku)
- HDMI1 Gniazdo HDMI pt (połączenie do monitora multimedialnego) montować we wspólnej obudowie z PEL2
- HDMI1 Przewód HDMI 14m (z gniazda) zapas do monitora multimedialnego
- HDMI2 Gniazdo HDMI pt (połączenie do rzutnika) montować we wspólnej obudowie z PEL2
- HDMI2 Przewód HDMI 14m (z gniazda) zapas do rzutnika
- USB1 Gniazdo USB DATA pt (połączenie do monitora multimedialnego) montować we wspólnej obudowie z PEL2
- USB1 Przewód USB 12m (z gniazda) zapas monitora multimedialnego
- Gniazdo 1-fazowe L+N+PE, podwójne, IP-44
- Gniazdo 1-fazowe L+N+PE, IP-20 DATA
- Gniazdo 1-fazowe L+N+PE, podwójne, IP-20
- Wypust przewodu zasilającego 1f do urządzenia z rezerwą przewodu 3mb
- RJ Gniazdo RJ45 kat.6a, podwójne
- G Gniazdo głośnikowe pod sufitem, instalacji nagłośnienia tablicy multimedialnej 2x2,5, doprowadzić przewody głośnikowe od wypustów głośnikowych tablicy multimedialnej
- G Wypust głośnikowy za obudową tablicy multimedialnej 2x2,5 (pozostawić zapas 2m), doprowadzić przewody głośnikowe od projektowanych gniazd głośnikowych pod sufitem

Parametry opraw podano w opisie technicznym

PRACOWNIA PROJEKTOWA <b>BIURO INŻYNIERSKIE ROBERT TELESZYŃSKI</b> 42-202 Częstochowa, ul. Raciborska 13, tel. 504 645 245			
PROJEKT <b>REMONT WYBRANYCH POMIESZCZEŃ W IV LICEUM OGÓLNOKSZTAŁCĄCYM IM. H. SIENKIEWICZA, ALEJA NAJŚWIĘTSZEJ MARYI PANNY 56 W CZĘSTOCHOWIE</b> ADRES INWESTYCJI: ALEJA NAJŚWIĘTSZEJ MARYI PANNY 56, 42-217 CZĘSTOCHOWA			NR RYS <b>E110</b>
RYSUNEK - BRANŻA ELEKTRYCZNA <b>Rzut sali nr 18 - instalacje elektryczne</b>			SKALA <b>1:50</b>
PROJEKTOWAŁ mgr inż. Grzegorz Drellich SLK/0605/POOE/04		PODPIS	DATA KWIECIEŃ 2025
INWESTOR Gmina Miasto Częstochowa 42-217 Częstochowa, ul. Ślaska 11/13			




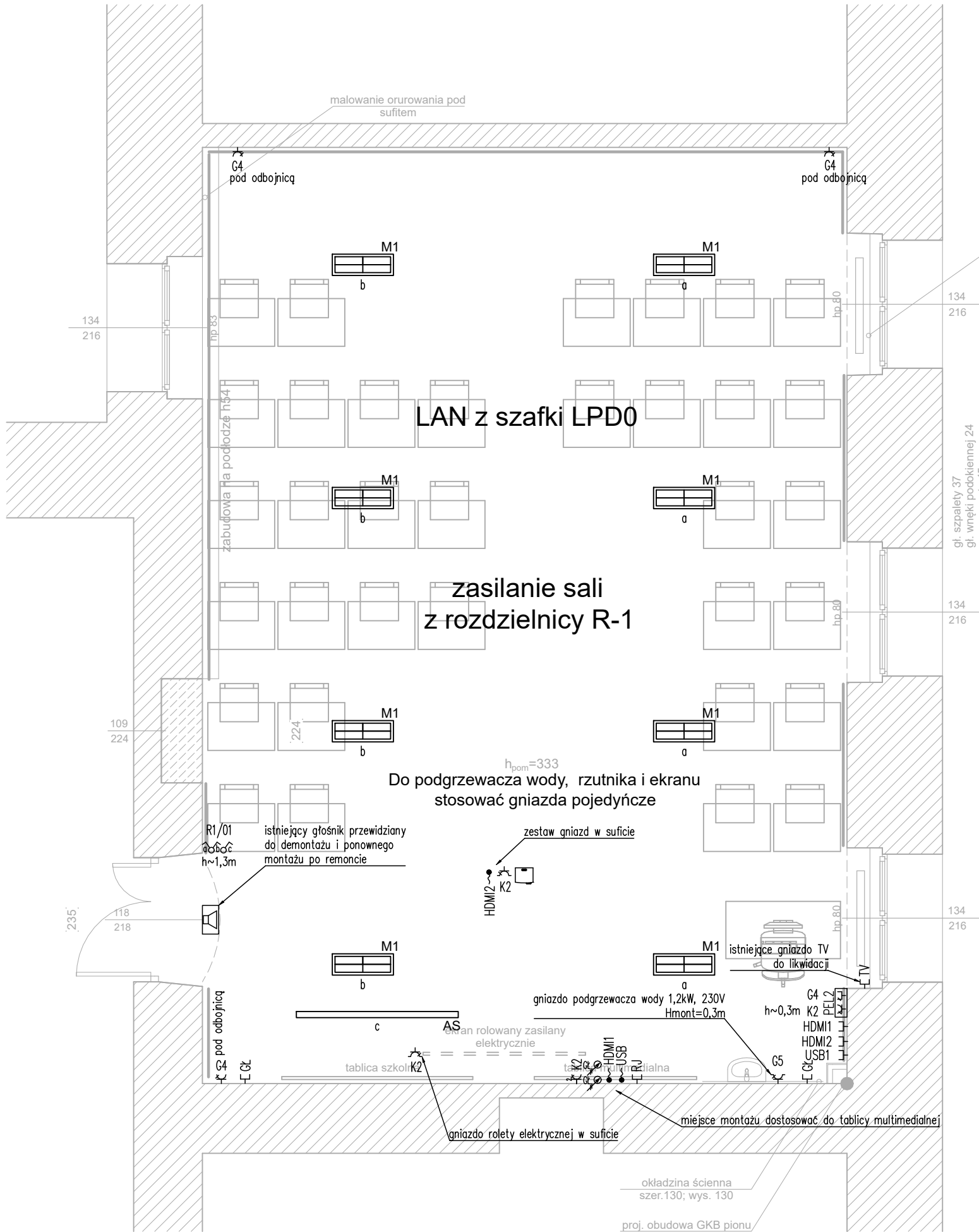


LEGENDA:

- Wyłącznik schodowy, IP-20
- Wyłącznik 2-biegunowy, IP-20
- Wyłącznik 1-biegunowy, IP-20
- PEL1 Punkt elektryczno-logiczny p/t (2xGN230V DATA + 2xRJ45kat.6)
- PEL2 Punkt elektryczno-logiczny p/t (3xGN230V + 2xGN230V DATA + 2xRJ45kat.6 + 2xHDMI + 1xUSB Data)
- PEL3 Punkt elektryczno-logiczny p/t (2xGN230V + 2xGN230V DATA + 2xRJ45kat.6 + 1xHDMI)
- Projektor istniejący (zastosować nowe przewody w tynku)
- HDMI1 Gniazdo HDMI pt (połączenie do monitora multimedialnego) montować we wspólnej obudowie z PEL2
- HDMI1 Przewód HDMI 14m (z gniazda) zapas do monitora multimedialnego
- HDMI2 Gniazdo HDMI pt (połączenie do rzutnika) montować we wspólnej obudowie z PEL2
- HDMI2 Przewód HDMI 14m (z gniazda) zapas do rzutnika
- USB1 Gniazdo USB DATA pt (połączenie do monitora multimedialnego) montować we wspólnej obudowie z PEL2
- USB1 Przewód USB 12m (z gniazda) zapas monitora multimedialnego
- Gniazdo 1-fazowe L+N+PE, podwójne, IP-44
- Gniazdo 1-fazowe L+N+PE, IP-20 DATA
- Gniazdo 1-fazowe L+N+PE, podwójne, IP-20
- Wypust przewodu zasilającego 1f do urządzenia z rezerwą przewodu 3mb
- RJ Gniazdo RJ45 kat.6a, podwójne
- GL Gniazdo głośnikowe pod sufitem, instalacji nagłośnienia tablicy multimedialnej 2x2,5, doprowadzić przewody głośnikowe od wypustów głośnikowych tablicy multimedialnej
- Wypust głośnikowy za obudową tablicy multimedialnej 2x2,5 (pozostawić zapas 2m), doprowadzić przewody głośnikowe od projektowanych gniazd głośnikowych pod sufitem

Parametry opraw podano w opisie technicznym

PRACOWNIA PROJEKTOWA			
<div></div> <div>BIURO INŻYNIERSKIE   ROBERT TELESZYŃSKI</div> <div>42-202 Częstochowa, ul. Raciborska 13, tel. 504 645 245</div>			
PROJEKT		REMONT WYBRANYCH POMIESZCZEŃ W IV LICEUM OGÓLNOKSZTAŁCĄCYM IM. H. SIENKIEWICZA, ALEJA NAJŚWIĘTSZEJ MARYI PANNY 56 W CZĘSTOCHOWIE ADRES INWESTYCJI: ALEJA NAJŚWIĘTSZEJ MARYI PANNY 56, 42-217 CZĘSTOCHOWA	NR RYS <b>E111</b>
RYSUNEK - BRANŻA ELEKTRYCZNA		Rzut sali nr 13 - instalacje elektryczne	SKALA 1:50
PROJEKTOWAŁ: mgr inż. Grzegorz Drellich SLK/0605/POOE/04		PODPIS	DATA KWIECIEŃ 2025
INWESTOR Gmina Miasto Częstochowa 42-217 Częstochowa, ul. Śląska 11/13			



LEGENDA:

- Wyłącznik schodowy, IP-20
- Wyłącznik 2-biegunowy, IP-20
- Wyłącznik 1-biegunowy, IP-20
- PEL1 Punkt elektryczno-logiczny p/t (2xGN230V DATA + 2xRJ45kat.6)
- PEL2 Punkt elektryczno-logiczny p/t (3xGN230V + 2xGN230V DATA + 2xRJ45kat.6 + 2xHDMI + 1xUSB Data)
- PEL3 Punkt elektryczno-logiczny p/t (2xGN230V + 2xGN230V DATA + 2xRJ45kat.6 + 1xHDMI)
- Projektor istniejący (zastosować nowe przewody w tynku)
- HDMI1 Gniazdo HDMI pt (połączenie do monitora multimedialnego) montować we wspólnej obudowie z PEL2
- HDMI1 Przewód HDMI 14m (z gniazda) zapas do monitora multimedialnego
- HDMI2 Gniazdo HDMI pt (połączenie do rzutnika) montować we wspólnej obudowie z PEL2
- HDMI2 Przewód HDMI 14m (z gniazda) zapas do rzutnika
- USB1 Gniazdo USB DATA pt (połączenie do monitora multimedialnego) montować we wspólnej obudowie z PEL2
- USB1 Przewód USB 12m (z gniazda) zapas monitora multimedialnego
- Gniazdo 1-fazowe L+N+PE, podwójne, IP-44
- Gniazdo 1-fazowe L+N+PE, IP-20 DATA
- Gniazdo 1-fazowe L+N+PE, podwójne, IP-20
- Wypust przewodu zasilającego 1f do urządzenia z rezerwą przewodu 3mb
- RJ Gniazdo RJ45 kat.6a, podwójne
- Gł Gniazdo głośnikowe pod sufitem, instalacji nagłośnienia tablicy multimedialnej 2x2,5, doprowadzić przewody głośnikowe od wypustów głośnikowych tablicy multimedialnej
- Wypust głośnikowy za obudową tablicy multimedialnej 2x2,5 (pozostawić zapas 2m), doprowadzić przewody głośnikowe od projektowanych gniazd głośnikowych pod sufitem

Parametry opraw podano w opisie technicznym

PRACOWNIA PROJEKTOWA <b>BIURO INŻYNIERSKIE ROBERT TELESZYŃSKI</b> 42-202 Częstochowa, ul. Raciborska 13, tel. 504 645 245			
PROJEKT <b>REMONT WYBRANYCH POMIESZCZEŃ W IV LICEUM OGÓLNOKSZTAŁCĄCYM IM. H. SIENKIEWICZA, ALEJA NAJŚWIĘTSZEJ MARYI PANNY 56 W CZĘSTOCHOWIE</b> ADRES INWESTYCJI: ALEJA NAJŚWIĘTSZEJ MARYI PANNY 56, 42-217 CZĘSTOCHOWA			NR RYS <b>E112</b>
RYSUNEK - BRANŻA ELEKTRYCZNA <b>Rzut sali nr 12 - instalacje elektryczne</b>			SKALA <b>1:50</b>
PROJEKTOWAŁ: mgr inż. Grzegorz Drelich SLK/0605/POOE/04		PODPIS	DATA KWIECIEŃ 2025
INWESTOR Gmina Miasto Częstochowa 42-217 Częstochowa, ul. Śląska 11/13			









